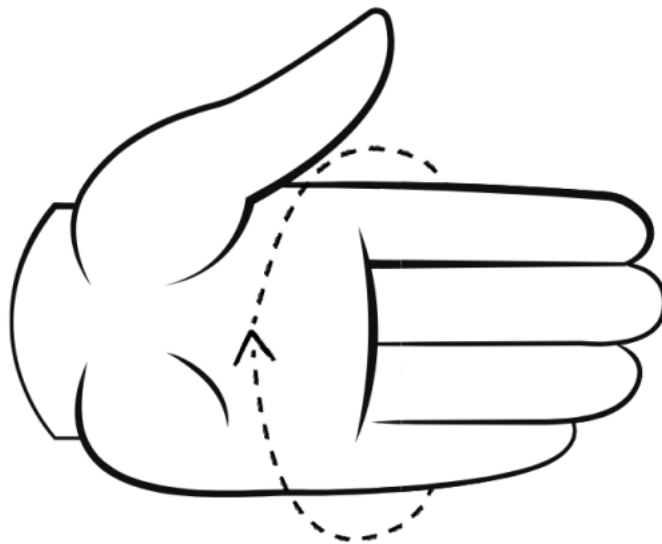


Porsche Classic Montagehandschuhe

Anleitung zur Ermittlung Ihrer optimalen Porsche Handschuhgröße:

Legen Sie ein Maßband oder eine Schnur an der breitesten Stelle um die flache und leicht geöffnete Hand. Achten Sie darauf, dass das Band locker, aber nicht zu lose unterhalb der Fingerknöchel liegt, den Daumen außen vor lassen. Das Maßband nun einmal um die Handfläche führen. Notieren Sie anschließend Ihren Handumfang und entnehmen Sie die entsprechende Größe aus der Tabelle.



PORSCHE GLOVE SIZE CHART

| Handumfang (cm) | Handschuhgröße | Größe |
|-----------------|----------------|-------|
| 17,5 – 19 | 7 | S |
| 19 – 21,5 | 8 | M |
| 21,5 – 24 | 9 | L |
| 24 – 26,5 | 10 | XL |
| 26,5 – 29 | 11 | XXL |